

## Ⅱ 夏季賞与支給見込み

### 1. 概 況

本年の夏季賞与支給見込みは、回答を得た 266 事業所のうち、147 事業所 (55.3%) が「支給する」としており、「未定」が 83 事業所 (31.2%)、「支給しない」が 36 事業所 (13.5%) となっている。(第 12 図表)

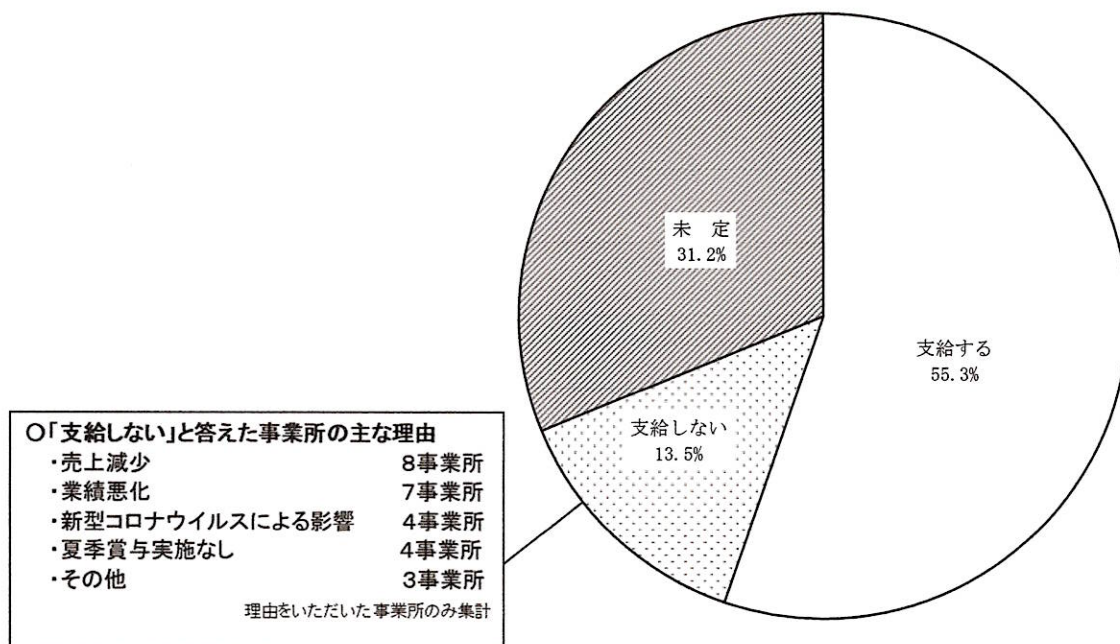
なお、前年支給実績では、「支給する」52.5%、「未定」32.6%、「支給しない」14.9%となっており、「支給する」とした事業所が 2.8 ポイント増、「未定」とした事業所が 1.4 ポイント減、「支給しない」とした事業所が 1.4 ポイント減となっている。

「支給する」とした 147 事業所のうち、有額回答を得られた 139 事業所の支給見込みは、全産業平均で額 368,572 円、支給率(所定内給与に対する支給月数) 1.41 ヶ月で、前年支給実績(347,316 円、1.33 ヶ月)との比較では、額で 21,256 円増加、支給率は 0.08 ヶ月増加、上昇率は 6.12%という支給見込みとなっている。

また、「支給しない」36 事業所のうち、回答のあった 26 事業所の主な理由として、「売上減少」8 事業所、「業績悪化」7 事業所、「新型コロナウイルスによる影響」4 事業所、「夏季賞与実施なし」4 事業所、「その他」3 事業所となっている。

第 12 図表 夏季賞与支給予定状況 (回答企業数 266 事業所)

			(前 年)
支 給 す る	147事業所	55.3%	(52.5%)
支 給 し な い	36事業所	13.5%	(14.9%)
未 定	83事業所	31.2%	(32.6%)



## 2. 業種別支給見込み

業種別の夏季賞与支給見込みは、製造業平均では額で 344,780 円、支給率 1.34 ヶ月で、前年支給実績（320,034 円、1.24 ヶ月）との比較では、額は 24,746 円、率は 0.10 ヶ月それぞれ増加、上昇率は 7.73%となっている。

非製造業平均では額で 404,909 円、支給率 1.51 ヶ月で、前年支給実績（389,478 円、1.47 ヶ月）との比較では、額は 15,431 円、率は 0.04 ヶ月それぞれ増加、上昇率は 3.96%となっている。（第 13 図表）

第 13 図表 業種別支給見込み（回答事業所による単純平均で算出）

業 種	項 目	本年支給見込み			前年支給実績		対前年比較			有 額 回答数
		所定内給与 円	支給見込額 円	支給率 ヵ月	支給実績額 円	支給率 ヵ月	支給額 円	支給率 ヵ月	上昇率 %	
全産業平均・合計		262,075	368,572	1.41	347,316	1.33	21,256	0.08	6.12	事業所 139
製 造 業	平均・合計	257,973	344,780	1.34	320,034	1.24	24,746	0.10	7.73	84
	食 料 品	246,203	312,423	1.27	280,487	1.19	31,936	0.08	11.39	10
	繊維・同製品	254,740	284,792	1.12	306,295	1.10	▲21,503	0.02	▲7.02	6
	木材・木製品	322,167	484,689	1.50	473,661	1.40	11,028	0.10	2.33	8
	出版・印刷	243,694	248,593	1.02	229,278	0.94	19,315	0.08	8.42	3
	窯業・土石製品	261,719	315,932	1.21	337,639	1.26	▲21,707	▲0.05	▲6.43	9
	化 学	243,758	396,098	1.62	300,765	1.42	95,333	0.20	31.70	10
	金属・同製品	237,971	301,842	1.27	288,869	1.23	12,973	0.04	4.49	15
	機 械 ・ 機 器	261,758	350,390	1.34	310,603	1.21	39,787	0.13	12.81	15
	そ の 他	260,236	364,670	1.40	348,006	1.33	16,664	0.07	4.79	8
	平均・合計	268,340	404,909	1.51	389,478	1.47	15,431	0.04	3.96	55
非 製 造 業	運 輸	217,420	253,656	1.17	243,567	1.14	10,089	0.03	4.14	7
	建 設	285,249	427,765	1.50	400,838	1.44	26,927	0.06	6.72	19
	卸 売	285,873	389,909	1.36	382,950	1.36	6,959	0.00	1.82	9
	小 売	243,078	294,043	1.21	270,952	1.08	23,091	0.13	8.52	7
	サ ー ビ ス	272,510	523,030	1.92	519,781	1.86	3,249	0.06	0.63	13

### 3. 規模別支給見込み

規模別における支給見込みは、製造業では「21～30人」が410,517円（1.46ヵ月）で最も高い支給見込みとなっている。また、非製造業では「31～50人」が531,999円（1.90ヵ月）で最も高い支給見込みとなっている。（第14図表）

第14図表 規模別支給見込み（回答事業所による単純平均で算出）

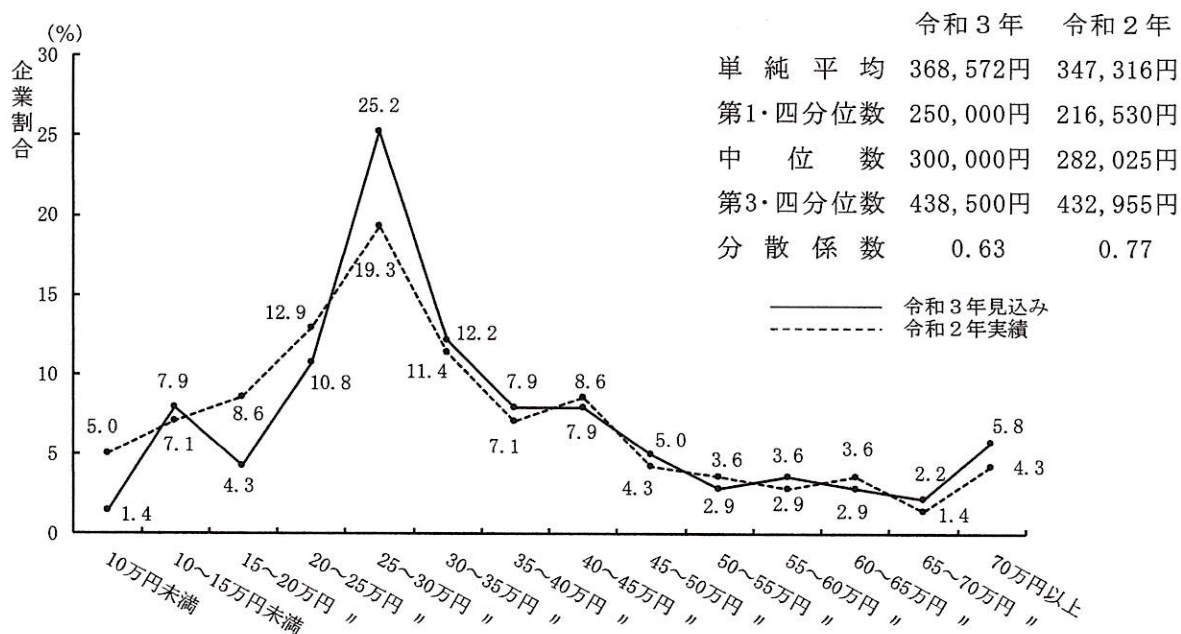
項目 規模		本年支給見込み			前年支給実績		対前年比較			有額 回答数
		所定内給与	支給見込額	支給率	支給実績額	支給率	支給額	支給率	上昇率	
		円	円	ヵ月	円	ヵ月	円	ヵ月	%	事業所
製 造 業	1～20人	261,597	315,090	1.20	312,368	1.09	2,722	0.11	0.87	26
	21～30人	281,440	410,517	1.46	348,225	1.33	62,292	0.13	17.89	17
	31～50人	236,013	257,119	1.09	237,218	1.10	19,901	▲0.01	8.39	15
	51～100人	249,700	384,260	1.54	352,681	1.40	31,579	0.14	8.95	19
	101～300人	257,039	376,091	1.46	380,728	1.52	▲4,637	▲0.06	▲1.22	7
非 製 造 業	1～20人	270,886	295,357	1.09	286,045	1.07	9,312	0.02	3.26	19
	21～30人	258,710	290,825	1.12	277,134	1.09	13,691	0.03	4.94	6
	31～50人	280,175	531,999	1.90	466,503	1.71	65,496	0.19	14.04	8
	51～100人	263,231	507,681	1.93	507,887	1.86	▲206	0.07	▲0.04	17
	101～300人	268,655	405,339	1.51	391,505	1.44	13,834	0.07	3.53	5

#### 4. 支給見込み分布状況

支給見込み額の分布状況を見ると、25～30万円未満が25.2%と最も多くなっている。  
(第15図表)

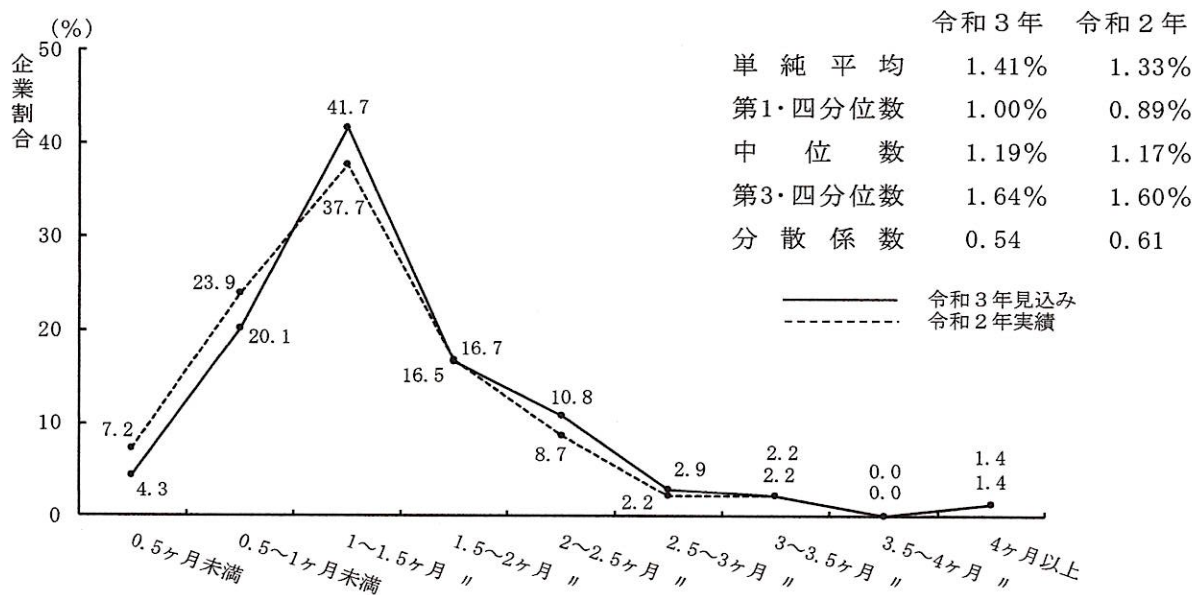
次いで、支給見込み率の分布状況を見ると、1～1.5ヶ月未満が41.7%と最も多くなっている。  
(第16図表)

第15図表 支給見込み額分布状況



	令和3年	令和2年
単純平均	368,572円	347,316円
第1・四分位数	250,000円	216,530円
中位数	300,000円	282,025円
第3・四分位数	438,500円	432,955円
分散係数	0.63	0.77

第16図表 支給見込み率分布状況



	令和3年	令和2年
単純平均	1.41%	1.33%
第1・四分位数	1.00%	0.89%
中位数	1.19%	1.17%
第3・四分位数	1.64%	1.60%
分散係数	0.54	0.61